



EVROPSKÁ UNIE
Evropský fond pro regionální rozvoj
Integrovaný regionální operační program



MINISTERSTVO
PRO MÍSTNÍ
ROZVOJ ČR

Název stavby:

Přeložka silnice II/155 a most ev. č. 155-004 v obci Trocnov

Reg. číslo projektu: CZ.06.1.42/0.0/0.0/20_118/0015560

Termín realizace: 02/2021 – 12/2021

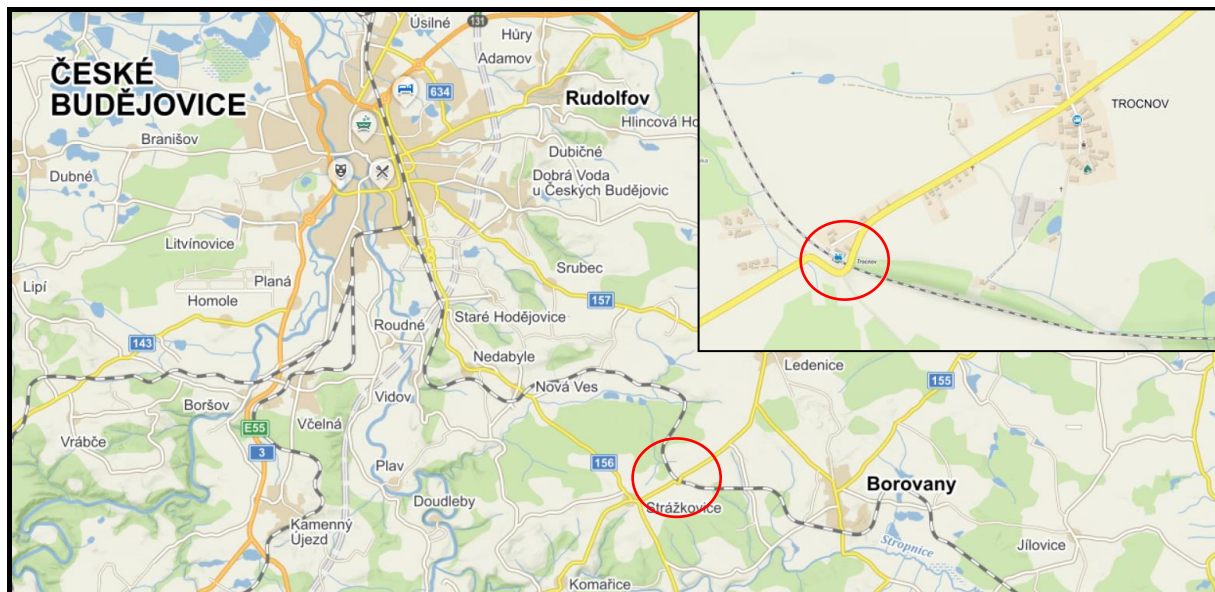
Náklady - předpokládané: 84.070.464,53 Kč s DPH

Dodavatel: SOVIS CZ a.s.

Projekt bude realizován v intravilánu obce Trocnov v okrese České Budějovice v Jihočeském kraji. Realizace projektu se týká rekonstrukce mostu ev. č. 155-004, resp. napřímení souvisejícího úseku komunikace a posunutí předmětného mostu do nového směru.

Most ev. č. 155-004 se nachází na silnici II/155, na trase mezi obcemi Strážkovice a Ledenice, v katastrálním území Trocnov [768448] a Strážkovice [756598], z hlediska provozního staničení km 21.271.

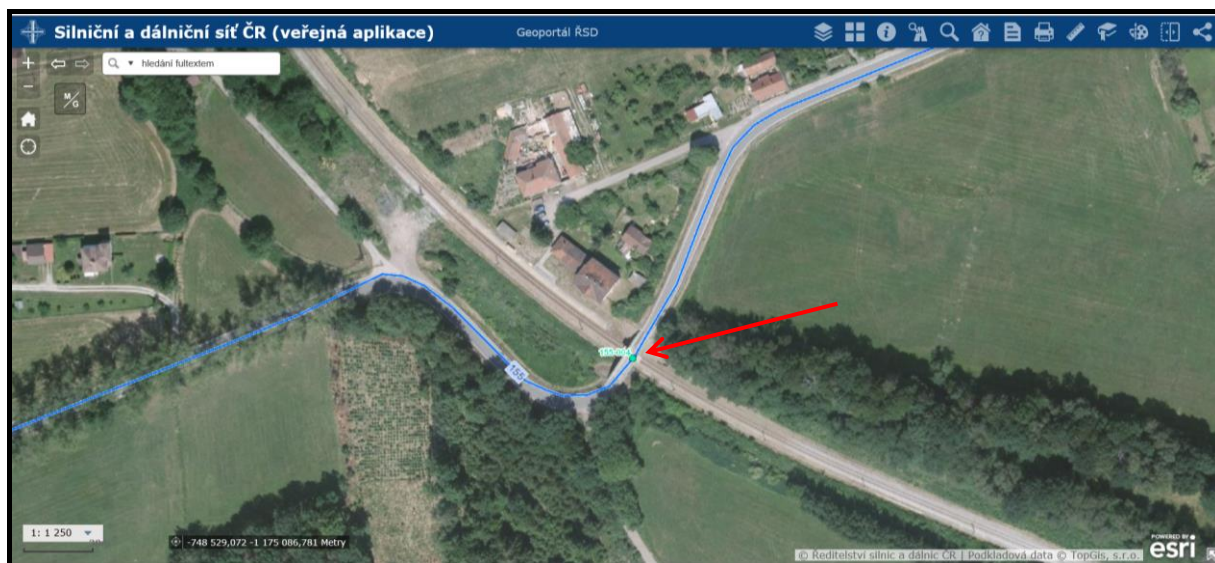
Obrázek 1 Místo realizace projektu



Zdroj: mapy.cz



Obrázek 2 Poloha stávajícího mostu v zobrazení dle Silniční a dálniční sítě ČR



Zdroj: Geoportál ŘSD, vlastní úpravy

Identifikace dotčeného úseku Prioritní regionální silniční sítě v Jihočeském kraji:

| Třída silnice | Číslo silnice | Krajní bod úseku | Krajní bod úseku | Délka úseku v km | Staničení v km (umístění mostu) |
|---------------|---------------|------------------|------------------|------------------|---------------------------------|
| II | 155 | křiž. s II/157 | křiž. s II/156 | 8,49 | 21,271 |

Stavba se nachází v **intravilánu obce Trocnov**. Převádí silnici II. třídy č. II/155 přes dráhu SŽDC České Velenice – Plzeň v km 198,057. Stavba je umístěna na pozemcích KÚ Trocnov [768448] a Strážkovice [756598]. Dotčené pozemky tvoří vlastní převáděná silnice a její nejbližší okolí, přístup k železniční zastávce, dráha, přístupové cesty a vjezdy.

Začátek řešeného úseku se nachází na silnici II/155 před stávajícím sjezdem k železniční zastávce, úsek končí cca 25 m před značkou „konec obce“ ve směru staničení (směr Strážkovice).

Celková délka úpravy předmětné komunikace v rámci přeložky II/155 činí **345,00 m**, v tom:

- délka nového mostu ev.č. 155-004: **173,30 m**.



EVROPSKÁ UNIE
Evropský fond pro regionální rozvoj
Integrovaný regionální operační program



MINISTERSTVO
PRO MÍSTNÍ
ROZVOJ ČR

Hlavním cílem projektu je zejména zlepšení směrových a šířkových poměrů komunikace II/155 v daném úseku a spolu s tím i odstranění stávajícího špatného technického stavu řešeného mostu. Dále je cílem zvýšení dopravně ekonomického a bezpečnostního hlediska dopravy pro všechny účastníky provozu (zástupce všech výše popsaných cílových skupin) a dosažení bezpečného pohybu všech vozidel po komunikaci II/155.

Specifické cíle projektu pak lze definovat následovně:

- a. **odstranit stávající technicky nevyhovující stav** a problémy technického rázu, zejm. co se týká směrového a šířkového uspořádání na řešeném úseku komunikace II. třídy II/155;
- b. zvýšit **plynulost a bezpečnost provozu** v řešeném území pro všechny účastníky dopravy na předmětných komunikacích;
- c. zajistit kvalitní a bezpečné silniční spojení pro potřeby dopravy místních obyvatel do zaměstnání, do vzdělávacích institucí a za službami občanské vybavenosti;
- d. **podpořit snižování negativních dopadů dopravy** na životní prostředí a krajinu v dotčené oblasti (snížení hluku a emisí díky vyšší plynulosti dopravy);
- e. zachovat **bezpečné a kapacitně dostatečné** propojení dotčených oblastí Jihočeského kraje směrem na krajské město, mezi jednotlivými regionálními a mikroregionálními centry navzájem a prostřednictvím nadřazené silniční sítě také na sousední regiony (zejména silnice I/3, která je součástí severojižní transevropské osy).

Obsah projektu je zaměřen přímo na jednu z hlavních podporovaných aktivit v rámci Specifického cíle 1.1, a to „**rekonstrukce, modernizace, popř. výstavba vybraných úseků silnic II. třídy a vybraných úseků silnic III. třídy, které plní funkce silnic vyšší třídy, včetně budování obchvatů sídel, technického zhodnocení a výstavby mostů, zklidnění průtahů a výstavby okružních křižovatek**“.

Podstatou aktivit je **novostavba přeložky silnice II/155 a rekonstrukce mostu ev. č. 155-004** a související stavební opatření v k.ú. Trocnov a Strážkovice.

Součástí stavby je dále úprava stávající silnice a její převedení na místní komunikaci, úprava účelové komunikace – sjezdu k vlakové zastávce, doplnění chodníku v relevantních úsecích, úpravy sjezdů na pozemky, úpravy stávajícího mostu, prodloužení dešťové kanalizace, přemístění sdělovacího kabelu CETIN, úprava trakčního vedení a ochrana proti bludným proudům, dopravně inženýrská opatření a trvalé dopravní značení apod. (viz technický popis projektu a projektová dokumentace).

Výstavba se bude provádět po etapách v návaznosti jednotlivých stavebních činností za úplné uzavírky silnice II/155. Doprava bude převedena na objízdné trasy. Některé etapy bude možno provádět bez omezení provozu na stávající silnici II/155, případně za neomezeného provozu na novém mostě. Pro převedení veškeré dopravy po dobu provádění stavby je zpracováno **dopravně inženýrské opatření**.

Na financování projektu bude poskytnuta finanční podpora z Integrovaného regionálního operačního programu - specifický cíl 1.1 Zvýšení regionální mobility prostřednictvím modernizace a rozvoje sítě regionální silniční infrastruktury navazující na síť TEN-T, Průběžná výzva č. 95 – Vybrané úseky silnic II. a III. třídy



EVROPSKÁ UNIE
Evropský fond pro regionální rozvoj
Integrovaný regionální operační program



MINISTERSTVO
PRO MÍSTNÍ
ROZVOJ ČR

Obrázek 2 Aktuální stav řešeného úseku komunikace II/155 – prostorové uspořádání na mostě, pohled ve směru staničení



Zdroj: Běžná prohlídka mostu ze dne 19.10.2018

Obrázek 3 Aktuální stav řešeného úseku komunikace II/155 – boční pohled na celý most z levé strany ve směru staničení



Zdroj: Běžná prohlídka mostu ze dne 19.10.2018